

INSTALLATIONS ET CONFIGURATIONS INFORMATIQUE

MES BESOINS EN CLASSE

Mon mot de passe

Enrôlement

- Pour installer JAMF (Libre Service)
- Pour installer les imprimantes HP
- Pour installer l'imprimante couleur Xerox (XR025)

- ATTENTION -

ANTIVIRUS | VPN (RPV) | FIREWALL

Au CÉGEP, la sécurité informatique est assurée par la direction des technologies et de l'information.

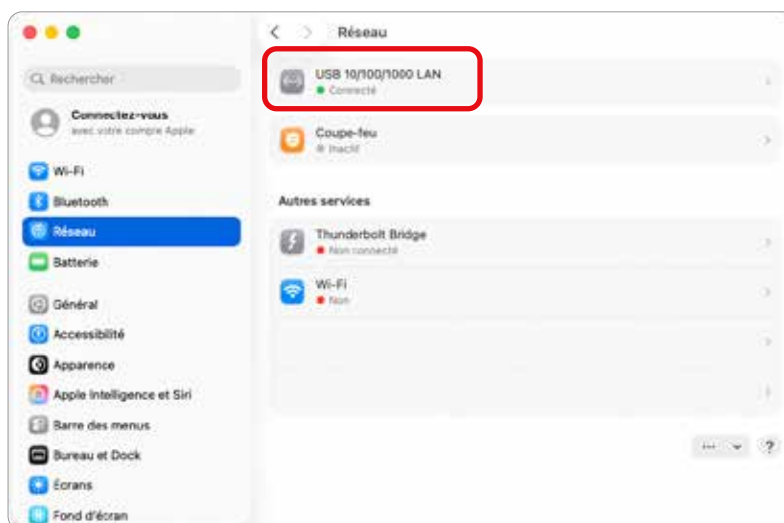
Il est inutile d'ajouter une protection de sécurité additionnelle sur votre MacBook lorsque vous êtes branché à son réseau. De plus, ces dispositifs additionnels de sécurité interfèrent avec le réseau local en bloquant des fonctions indispensables au bon fonctionnement de votre ordinateur.

Pour un fonctionnement optimal de votre MacBook sur le réseau du Cégep, désactiver dès votre arrivée tout Antivirus, VPN (RPV) et/ou Coupe-feu.

- ATTENTION -

- CONNEXION RÉSEAU FILAIRE OBLIGATOIRE -

Afin d'assurer un fonctionnement optimal des installations qui suivent sur votre MacBook, vérifiez sa connexion au réseau filaire.



MON MOT DE PASSE

Depuis janvier 2021, toutes les institutions d'enseignement sont dans l'obligation de se conformer aux critères de sécurité informatique du gouvernement provincial. Ainsi, le changement de mots de passe périodique est obligatoire et doit être effectué sur une base régulière. Donc, tous les 180 jours, vous devez changer votre mot de passe.

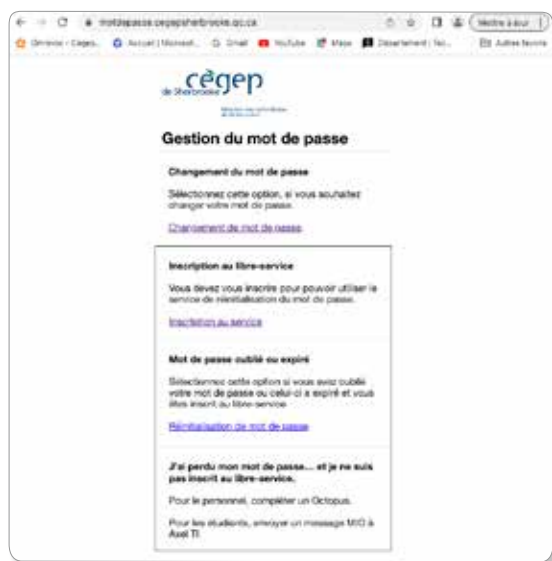
NOTE : Avant de changer le mot de passe sur votre ordinateur, il est essentiel de supprimer la connexion Wi-Fi « Cégep » de tous vos autres appareils qui y sont connectés (téléphone, tablette, etc.). Si ces appareils demeurent connectés au Wi-Fi durant le processus, ils bloqueront votre compte.

Ouvrez Chrome et rendez-vous à l'adresse <https://motdepasse.cegepsherbrooke.qc.ca>

Votre mot de passe doit obligatoirement posséder 12 caractères et contenir

- Chiffres
- Lettres minuscules
- Lettres majuscules
- Caractères spéciaux

Ex. : B@n@nes2026!



LE MOT DE PASSE AFFECTE CHACUN DE CES SERVICES.



Office 365

Nom d'utilisateur :
123456789@cegepsherbrooke.qc.ca
Mot de passe : **AAAAMMJJ**



Adobe CC

Nom d'utilisateur :
123456789@cegepsherbrooke.qc.ca
Mot de passe : **AAAAMMJJ**



Antidote

Nom d'utilisateur :
123456789@cegepsherbrooke.qc.ca
Mot de passe : **AAAAMMJJ**



Imprimantes

Nom d'utilisateur : **123456789**
Mot de passe : **AAAAMMJJ**



Wi-Fi

Nom d'utilisateur : **123456789**
Mot de passe : **AAAAMMJJ**



Libre Service

Nom d'utilisateur : **123456789**
Mot de passe : **AAAAMMJJ**

POUR INSTALLER JAMF (Libre Service)

JAMF permet la reconnaissance de votre ordinateur sur les infrastructures informatiques du Cégep. Il permet également l'installation de Libre Service qui, lui, permet l'installation de logiciels ou de pilotes (plug-in) nécessaires à votre formation.

Double-cliquez sur le dossier.

À l'aide de Chrome

connectez-vous à l'adresse suivante :

csherb.jamfcloud.com/enroll

Entrez votre nom d'utilisateur à 9 chiffres (123456789)

et votre mot de passe (AAAAMMJJ).

Cliquez sur Connexion



Une question concernant votre mot de passe apparaît à l'écran.

Choisir Jamais pour ce site Web.



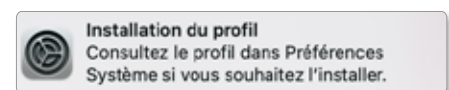
Cliquez sur Continue pour amorcer l'installation du profil Jamf Pro Cégep de Sherbrooke.



Autorisez le téléchargement.



Lorsque le téléchargement sera terminé, une notification s'affichera dans le coin supérieur droit de l'écran.

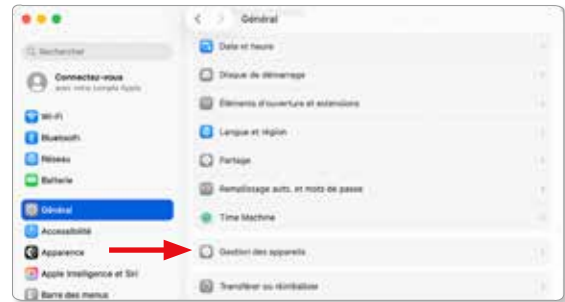


La suite se trouve dans les Réglages système. Masquez Chrome et affichez le Finder.

POUR INSTALLER JAMF (Libre-Service)

Ouvrez les Réglages système.

Sous Général, cliquez sur Gestion des appareils.



Dans la fenêtre Profils, cliquez sur Installer...



Une double interaction est nécessaire. Cliquez sur Installer à deux reprises.



Autorisez l'ordinateur à procéder aux installations soit à partir du Touch ID ou en entrant le mot de passe de votre MacBook.

Laissez l'ordinateur procéder à l'installation des profils. Cela peut prendre plusieurs minutes. Patientez...



L'installation est terminée lorsque le message s'affiche.



Une pastille Libre Service est déployée dans les Applications et/ou dans le Doc.

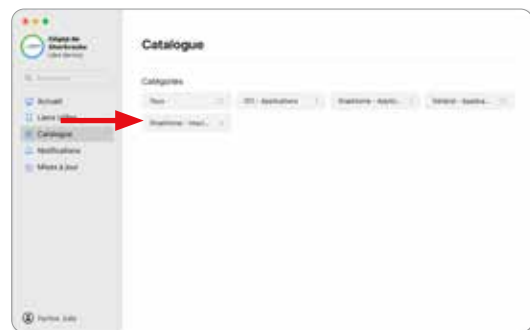


POUR INSTALLER LES IMPRIMANTES HP

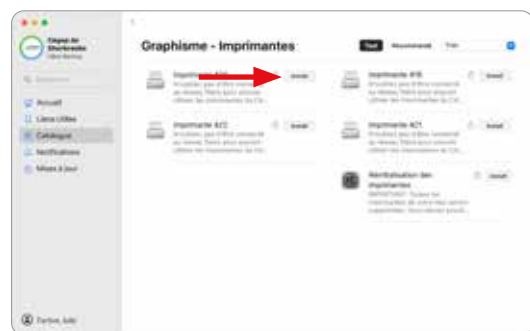
Ouvrez sur Libre Service pour installer les imprimantes HP et entrez vos identifiants.



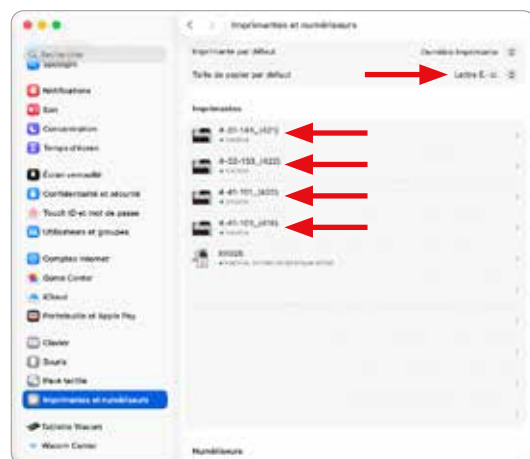
Dans la section Catalogue, cliquez sur Graphisme - Imprimantes.



Une à la fois, lancez l'installation de chaque imprimante.



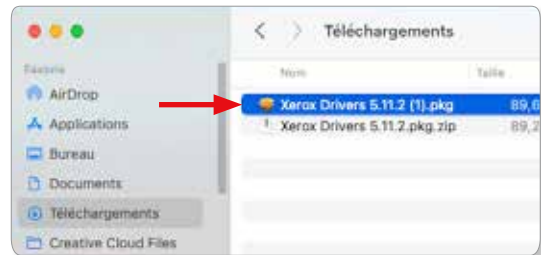
Lorsque les imprimantes sont installées, vérifiez qu'elles apparaissent bien dans la section Imprimantes et numériseurs des Réglages système de votre ordinateur.



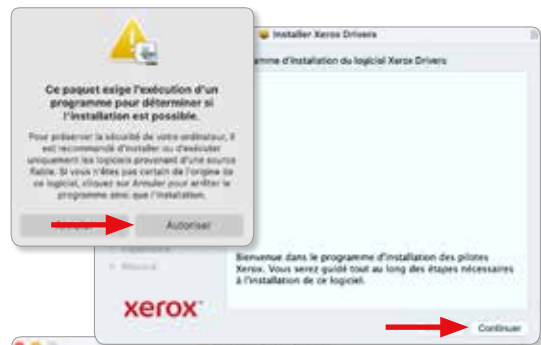
POUR INSTALLER L'IMPRIMANTES XEROX [XR025]

Pour installer l'imprimante couleur Xerox (XR025), rendez-vous sur la Foire Aux Questions du département (<https://bloggraphismesherbroke.tumblr.com/faq>) puis, cliquez sur Télécharger le pilot XEROX (XR025) dans la section Impression et numérisation.

Ouvrez le dossier Téléchargements et double-cliquez sur le fichier pour extraire le pilote puis, double-cliquez sur le fichier pour démarrer l'installation.



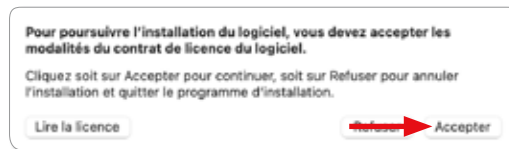
Lorsqu'une fenêtre apparaît : Cliquez sur Autoriser et sur Continuer.



Sélectionnez Français et Continuer.



Acceptez pour poursuivre.



Continuer / Installer...



POUR INSTALLER L'IMPRIMANTES XEROX [XR025]

Le mot de passe de votre ordinateur est requis pour lancer l'installation.

Pour chaque fenêtre, suivez les indications et cliquez sur Installer ou sur Continuer.

IMPORTANT !

1. Cliquez sur : **Votre imprimante n'est pas affichée**, puis cliquez sur Continuer.
2. Inscrivez l'adresse IP de l'imprimante dans le champ : **10.60.0.167**
3. Attendre le temps qu'elle soit détectée. Lorsque l'imprimante apparaît, cliquez sur Continuer

Cliquez pour Fermer et vérifiez que l'imprimante se trouve dans la section Imprimantes et numériseurs des Réglages système de votre ordinateur.

