

INSTALLATIONS ET CONFIGURATIONS INFORMATIQUE

MON MACBOOK

RÉGLAGES FINDER

- Pour modifier le réglage des fenêtres du système
- Pour afficher les éléments indispensables sur le bureau
- Pour faire ouvrir les fenêtres dans votre dossier de départ
- Pour modifier le réglage des fenêtres du système
- Pour le mode de navigation par colonne
- Pour le mode de présentation par nom

RÉGLAGES SYSTÈME

- Pour modifier les réglages système
- Pour modifier la langue et la région
- Pour changer le menu de saisi de votre MacBook
- Pour disposer vos écrans de façon ergonomique
- Pour mettre fin à la synchronisation des dossiers et documents (iCloud)
- Pour s'assurer d'une connexion filaire optimale

- ATTENTION -

ANTIVIRUS | VPN (RPV) | FIREWALL

Au CÉGEP, la sécurité informatique est assurée par la direction des technologies et de l'information.

Il est inutile d'ajouter une protection de sécurité additionnelle sur votre MacBook lorsque vous êtes branché à son réseau. De plus, ces dispositifs additionnels de sécurité interfèrent avec le réseau local en bloquant des fonctions indispensables au bon fonctionnement de votre ordinateur.

Pour un fonctionnement optimal de votre MacBook sur le réseau du Cégep, désactiver dès votre arrivée tout Antivirus, VPN (RPV) et/ou Coupe-feu.

RÉGLAGES FINDER

Pour modifier les réglages des fenêtres du système

À partir du bureau, cliquez sur l'onglet Finder de la barre de menu, puis cliquez sur Réglages. Personnalisez maintenant les sections Général et Barre latérale tel qu'indiquer dans les sections suivantes.



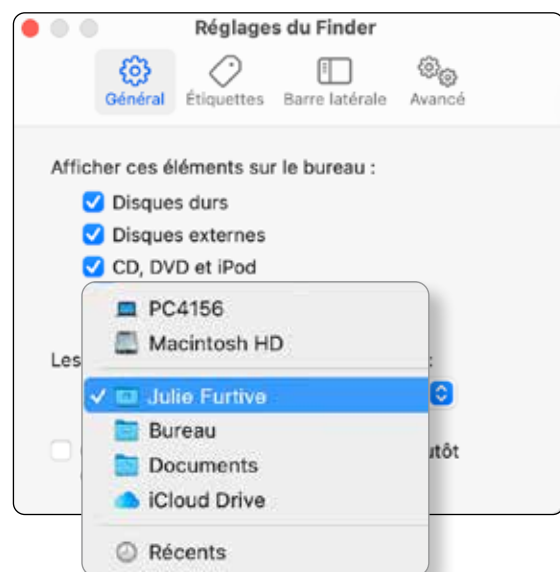
Pour afficher les éléments indispensables sur le bureau de votre MacBook

Sous l'onglet Général, cochez tous les éléments situés sous la section «Afficher ces éléments sur le bureau». Lorsqu'un de ces éléments sera connecté à votre ordinateur, ce dernier s'affichera sur le bureau.



Pour faire ouvrir les nouvelles fenêtres dans votre dossier de départ (maison)

Sous l'onglet Général, ouvrez le menu déroulant situé sous la section «Les nouvelles fenêtres Finder affichent» et sélectionnez le dossier affichant votre nom. L'ouverture des nouvelles fenêtres s'effectuera dans ce dossier.

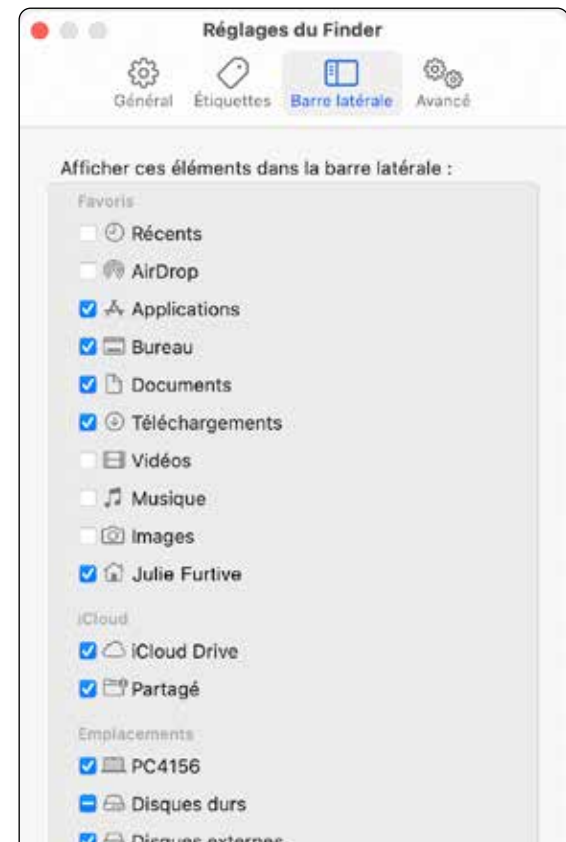


RÉGLAGES FINDER

Pour modifier le réglage des fenêtres du système

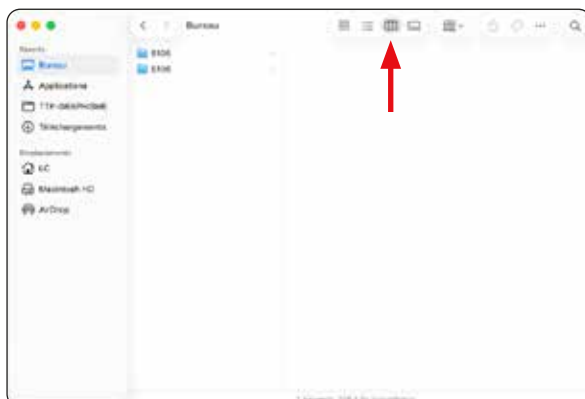
Sous l'onglet Barre latérale, il est possible de modifier l'affichage de la barre latérale des fenêtres du Finder. Cochez les éléments que vous désirez retrouver dans cette barre. De même, décochez les éléments que vous ne désirez pas retrouver.

Cela permet de se retrouver plus facilement, plus rapidement et plus efficacement sur son MacBook.



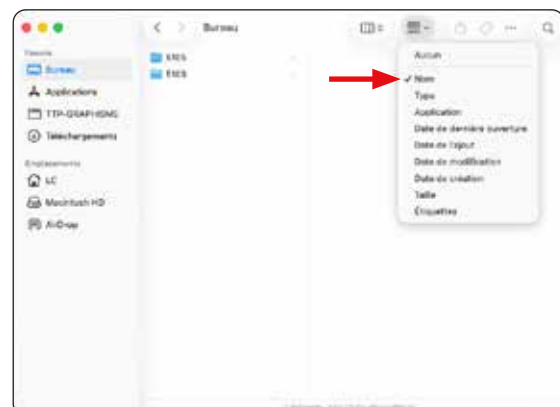
Pour afficher le mode de navigation par colonne

À partir du menu de la fenêtre Finder.



Pour afficher le mode de présentation par nom

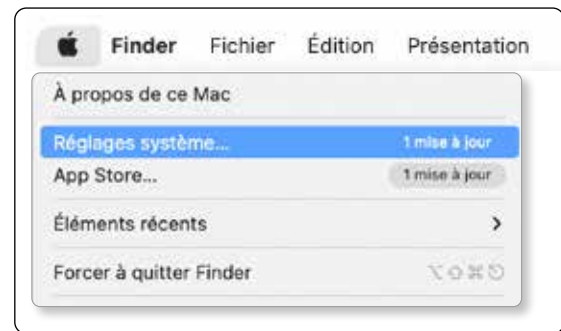
À partir du menu de la fenêtre Finder.



RÉGLAGES SYSTÈME

Pour modifier les Réglages système

À partir de la barre de menu, cliquez sur la pomme, puis Réglage système...

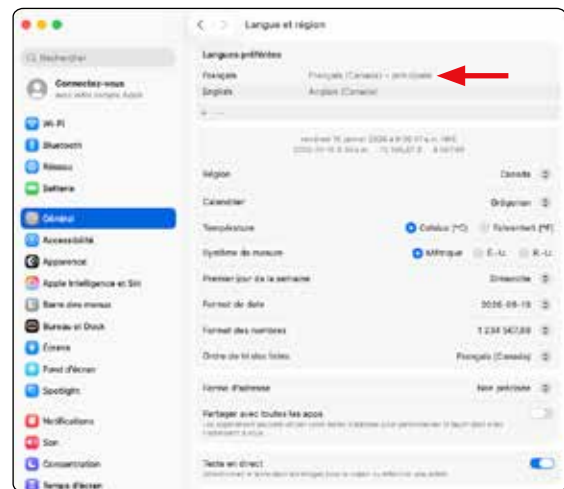


Pour modifier la langue et la région

Depuis Réglages système, sélectionnez Général puis, Langue et région.

Appliquez les réglages comme sur l'image ci-contre.

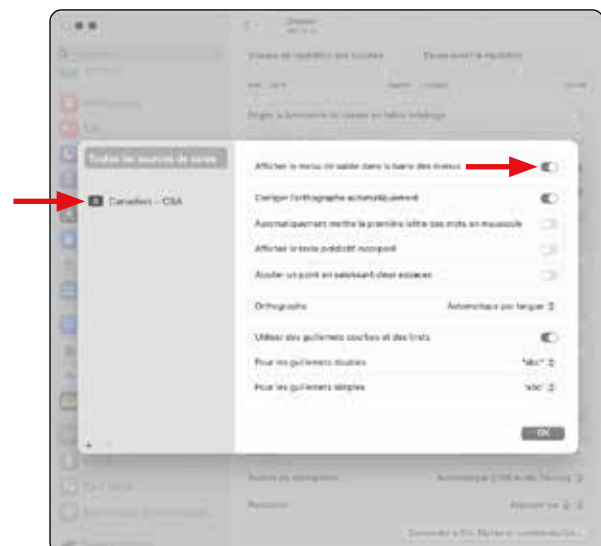
NOTE : La langue principale de votre MacBook doit obligatoirement être : Français (Canada)



Pour changer le menu de saisie du clavier de votre MacBook

Depuis Réglages système, sélectionnez Clavier puis, dans la section «Entrée de texte», sélectionnez : Canadien – CSA.

CONSEIL : Activez «Afficher le menu de saisie dans la barre des menus»



RÉGLAGES SYSTÈME

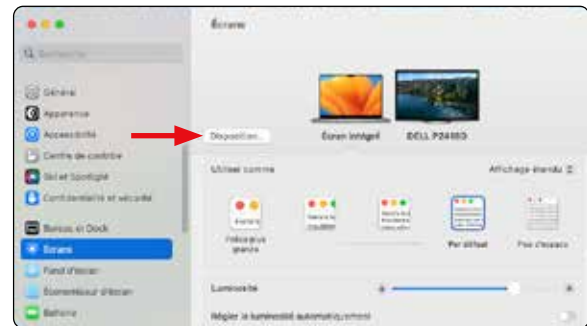
Pour disposer vos écrans de façon ergonomique

Ouvrez Écrans et choisissez la taille de la police (par défaut, recommandé)

Cliquez ensuite sur Disposition

- Pour organiser les écrans, faites-les glisser jusqu'à la position souhaitée.
- Pour définir vos écrans, cliquez l'une ou sur l'autre tout en maintenant les touches Control + option enfoncée (ou clic de droite).

Cliquez sur Terminer pour confirmer.

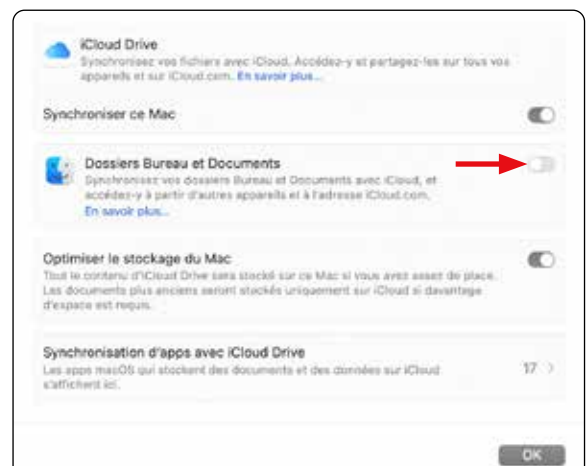
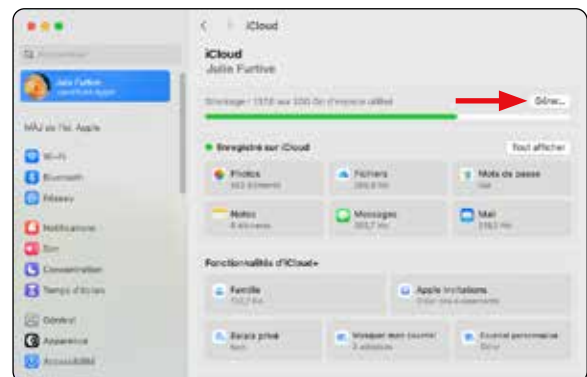


Pour mettre fin à la synchronisation des Dossiers Bureau et Documents

Cliquez d'abord sur votre profil, puis cliquez sur iCloud

Cliquez ensuite sur Gérer...

Dans la section Dossiers Bureau et Documents, déplacer le curseur vers la position OFF



RÉGLAGES SYSTÈME

Pour s'assurer d'une connexion filaire optimale

À partir de la barre de menu de votre MacBook, cliquez et désactivez le Wi-Fi.



Puis, à partir des Réglages système, ouvrez Réseau afin de vérifiez le statut de votre connexion. Un point vert devant une connexion USB 10/100... indique que votre ordinateur est parfaitement connecté au réseau.

