

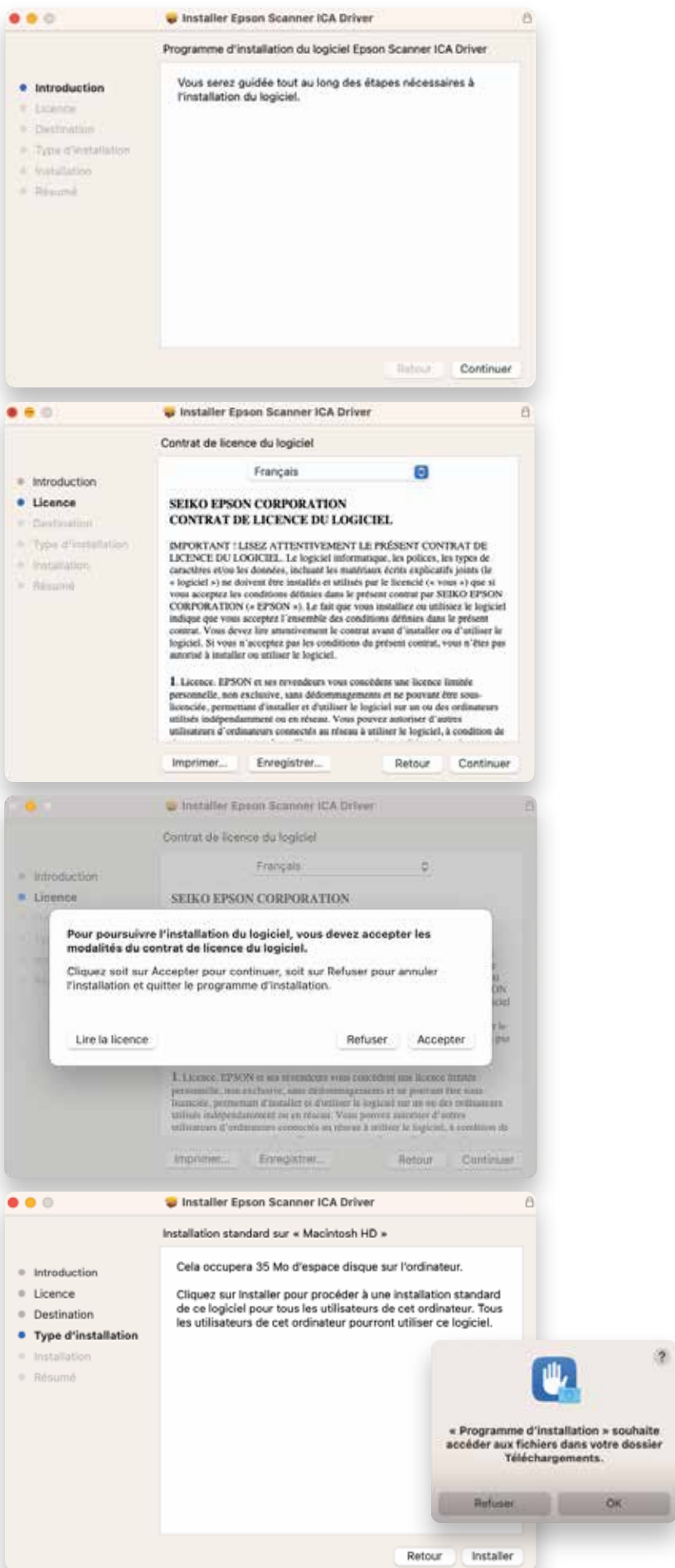
Installer un numériseur Epson perfection V39 à partir du pilote de la FAQ

1

Aller sur bloggraphismesherbroke.tumblr.com/faq.
Télécharger le pilote Epson V39

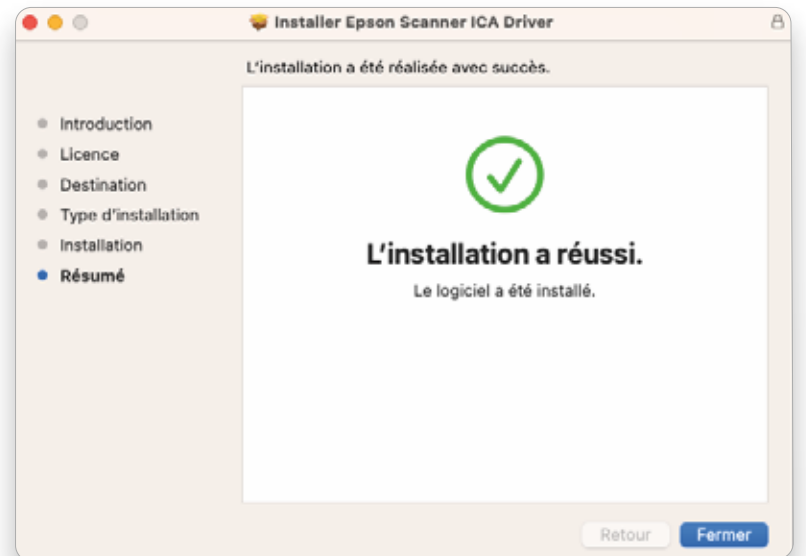
2

Aller dans le dossier **Téléchargement**,
Double-Cliquer sur l'icône **Epson_Scanner_ICA_Driver.pkg**
et suivez les étapes d'installations.



3

Attendre la fin de l'installation.
Lors que vous avez ce message **L'installation a réussi.**
Cliquer sur **fermer**.



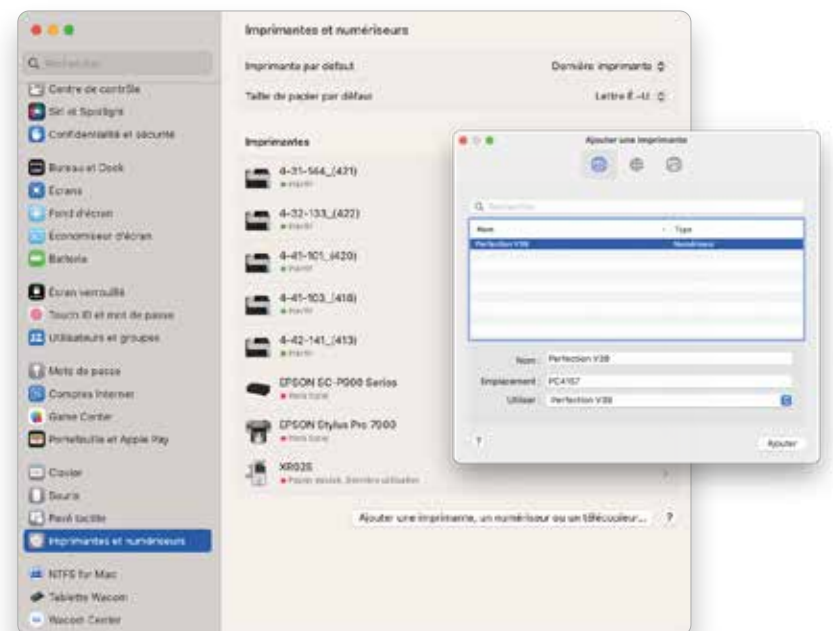
4

Ouvrir les **Préférences Système**,
puis **Imprimantes et numériseurs**.

Lors de la première utilisation, le numériseur
doit être branché pour qu'il soit visible.

Si le numériseur n'est pas dans la liste,
l'ajouter à l'aide du bouton

Ajouter une imprimante ou un numériseur ou un télécopieur...



5

Pour numériser, suivre les instructions fournies
dans la pochette de transport du numériseur
disponible pour emprunt à la Matériathèque.